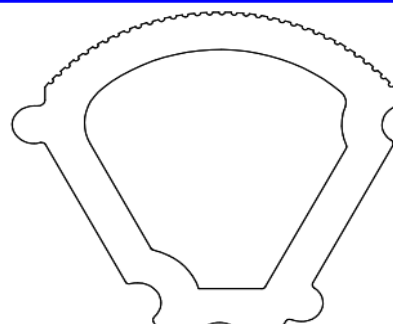
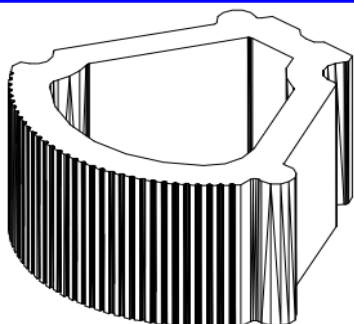


MURI CONTENIMENTO TERRA


Nome commerciale	PRIMULA		
Dimensioni modulari	340 x 340 x 200	Dimensioni nominali	342 x 342 x 200
Colori disponibili	TERRA DI SIENA		
Peso teorico (kg/pezzo)	17	Pezzi/m ²	15 SEMPLICE - 20 ALTERNATA
Imballo (pezzi/pacco)	30		
Impiego previsto	Muri di contenimento terra		

CARATTERISTICHE TECNICHE

DIMENSIONI E TOLLERANZE (UNI EN 771/3 p.to 5.2)		PRESTAZIONI	RIFERIMENTO	VALORE
Lunghezza (mm)	342 Categoria D2 (+1 -3 mm)	Peso parete a struttura chiusa (kg/m ²)	-	255
Larghezza (mm)	342 Categoria D2 (+1 -3 mm)	Peso parete a struttura aperta (kg/m ²)	-	-
Altezza (mm)	200 Categoria D2 (± 2 mm)	Peso parete in posa alternata (kg/m ²)	-	340
MASSA VOLUMICA (UNI EN 771/3 p.tp 5.4)		Reazione al fuoco	UNI EN 771/3 p.to 5.11	EUROCLASSE A1
Massa volumica netta (kg/m ³)	2250 ± 10%	Aderenza al taglio (N/mm ²)	EN 998-2	0,15


Voce di capitolato:

Formazione di muratura per il contenimento di scarpate, terrapieni o per delimitazioni di aree, ecc. fino a 1 metro di altezza, realizzata con manufatti in calcestruzzo pressovibrato tipo PRIMULA®, prodotti da azienda certificata secondo la norma UNI EN ISO 9001, a sezione sagomata modulare da posare a secco. Dopo la posa di ogni singolo corso va effettuato sia il riempimento delle cavità interne, sia il riporto con materiale drenante tra la parete di Primula® ed il terrapieno esistente. Predisporre idoneo sistema di drenaggio. Le dimensioni dell'elemento sono di cm 34x20 (superficie in vista) x 34 cm di profondità con posa semplice (15 pezzi per mq) o alternata (20 pezzi per mq). La parete di Primula® sarà di colore Terra di Siena. Sono esclusi l'eventuale fondazione di calcestruzzo, le opere di drenaggio e la successiva piantumazione a verde perché conteggiata a parte.



RB BAGATTINI S.r.l.
SEDE LEGALE
 Via Selva, 6/8
 24060 Zandobbio (BG)

**SEDE OPERATIVA E UFFICIO
 COMMERCIALE**
 Via S.S. Briantea, 18
 24030 Palazzago (BG)
 Tel. 035 556045
 Fax 035 556077

