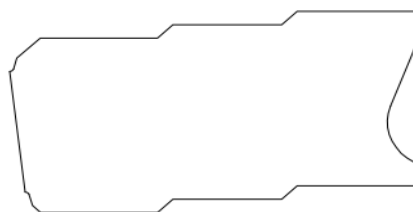
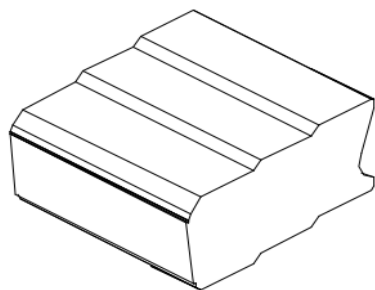


MURI CONTENIMENTO TERRA


Nome commerciale	MURFLOR		
Dimensioni modulari	250 x 250 x 130	Dimensioni nominali	251 x 252 x 130
Colori disponibili	GRIGIO - TERRA DI SIENA		
Peso teorico (kg/pezzo)	17,5	Pezzi/m ²	31 CHIUSO - 26 APERTO
Imballo (pezzi/pacco)	42 doppi elementi da splittare in cantiere		
Impiego previsto	Muri di contenimento terra		

CARATTERISTICHE TECNICHE

DIMENSIONI E TOLLERANZE (UNI EN 771/3 p.to 5.2)		PRESTAZIONI	RIFERIMENTO	VALORE
Lunghezza (mm)	251 Categoria D2 (+1 -3 mm)	Peso parete a struttura chiusa (kg/m ²)	-	545
Larghezza (mm)	252 Categoria D2 (+1 -3 mm)	Peso parete a struttura aperta (kg/m ²)	-	455
Altezza (mm)	130 Categoria D2 (± 2 mm)	Peso parete in posa alternata (kg/m ²)	-	-
MASSA VOLUMICA (UNI EN 771/3 p.tp 5.4)		Reazione al fuoco	UNI EN 771/3 p.to 5.11	EUROCLASSE A1
Massa volumica netta (kg/m ³)	2250 ± 10%	Aderenza al taglio (N/mm ²)	EN 998-2	0,15


Voce di capitolato:

Formazione di muratura per il contenimento di scarpate, terrapieni e per la delimitazione di aree ecc. fino ad un'altezza di 1,5 metri per muro chiuso e 1 metro per muro aperto, realizzata con blocchi in calcestruzzo vibrocompresso tipo Murflor®, prodotti da azienda con sistema qualità aziendale certificato secondo la norma UNI EN ISO 9001, con sagoma modulare da posare a secco, delle dimensioni modulari di cm 25x13 (superficie in vista) x 25 cm (elemento semplice), 50 cm (elemento doppio) di profondità, con sezione ed inclinazione della parete da determinare in funzione del tipo di terreno e dell'altezza del muro. L'esecuzione potrà avvenire in soluzione aperta e chiusa, avendo cura di effettuare correttamente la sovrapposizione e l'accostamento degli elementi, al fine di garantire un corretto appoggio/incastro orizzontale e verticale. Nel caso di soluzione aperta i primi due corsi, a partire dalla fondazione e gli ultimi due, alla sommità del muro, dovranno comunque essere posati in soluzione chiusa e, ove necessario, allettati su malta cementizia o collanti idonei. Gli elementi dovranno essere posati in corsi alternati, avendo cura di mantenere l'inclinazione del muro, prevista dal calcolo statico, previa realizzazione della fondazione appositamente armata. Predisporre adeguato sistema di drenaggio. Il riempimento di contrasto retrostante il muro realizzato con elementi Murflor®, dovrà essere di spessore pressoché costante e realizzato con adeguato materiale drenante (ciotoli, ghiaia a struttura aperta), interposto fra il muro ed il materiale retrostante di riempimento. Tale riempimento sarà effettuato a più riprese (massimo ogni 3 - 4 corsi) ed adeguatamente compattato. Fra il riporto di materiale drenante ed il soprastante e retrostante materiale di riempimento, dovrà essere interposto geotessuto, del peso di 100 g/m², per evitare l'intasamento e la saturazione della parte drenante. Tutto il materiale di riporto, retrostante il muro, dovrà essere adeguatamente compattato. Nel caso di muri montati in soluzione aperta è consigliabile interporre, fra il muro ed il materiale di riporto, un feltrino di geotessuto, ovvero rete di plastica a maglia di circa 2x2 cm max, per consentire l'assestamento del materiale di riempimento senza eccessive fuoriuscite dello stesso, attraverso il muro. La parete con superficie in vista splittata o liscia, colore, sarà costruita a muro chiuso (n° 31 pezzi al mq) o a muro aperto (n° 26 pezzi al mq) e presenterà uno spessore minimo di cm 25 (ricavato per splittatura in cantiere dell'elemento doppio). Il prezzo è comprensivo della fornitura e del trasporto dei manufatti, l'elevazione della muratura e di quanto altro occorre per eseguire l'opera a regola d'arte. Sono esclusi lo scavo ed il getto delle fondazioni, il riempimento dello scavo a monte del muro con materiale arido compattato, le opere di drenaggio, la posa in opera del geotessuto da interporre tra il muro e il materiale di riempimento.

La presente scheda tecnica non costituisce specifica e i dati riportati derivano dalla nostra esperienza e sono da riferirsi alla data indicata. La RB BAGATTINI S.r.l. si riserva il diritto di apportare modifiche senza preavviso, spetta al cliente accertarsi, al momento della richiesta, della validità dei dati riportati.



RB BAGATTINI S.r.l.
SEDE LEGALE
 Via Selva, 6/8
 24060 Zandobbio (BG)

SEDE OPERATIVA E UFFICIO COMMERCIALE
 Via S.S. Briantea, 18
 24030 Palazzago (BG)
 Tel. 035 556045
 Fax 035 556077

Record Line
+39 035 556055